

شرکت مهندسين مشاور
تثبيت سامان تحکيم (تست)
شماره ثبت: ٤١٨٢٦١



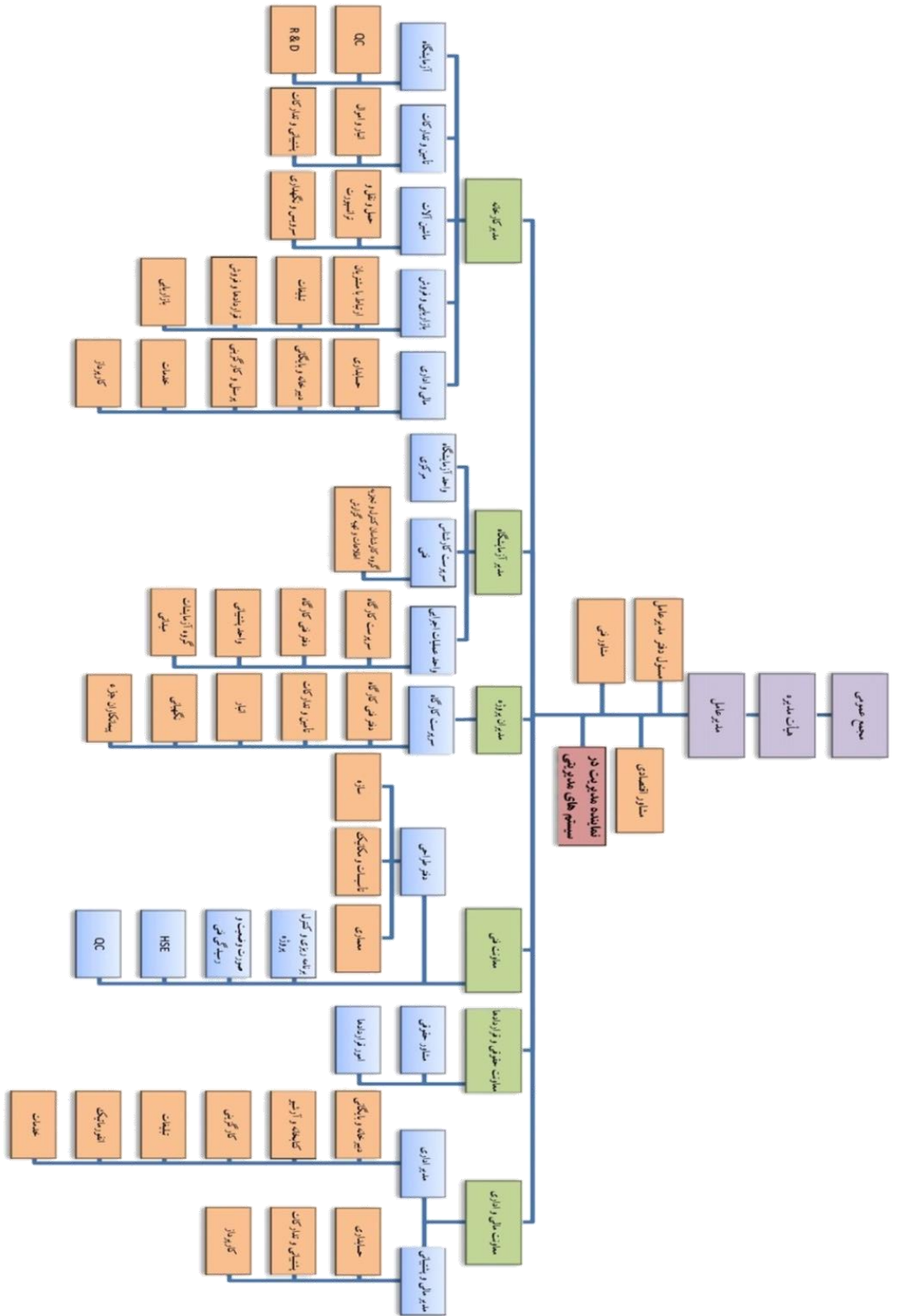
بسمه تعالی

تاریخچه

شرکت مهندسين مشاور تثبيت سامان تحکيم (تست) در سال ۱۳۹۰ با همت جمعی از فارغ التحصیلان ممتاز دانشگاه‌های کشور تأسیس شد و با هدف ارتقاء خدمات عمرانی در زمینه صنعت ساختمان کشور با تکیه بر فناوری‌های روز به فعالیت خود ادامه داده است. در این راستا از همکاری صمیمانه شرکت مهندسی طرح و نديداد و شرکت تعاونی دانش بنیان انبوه سازی مسکن بهدیس سامان امین (بسا) نیز برخوردار بوده است تا با عزمی راسخ به سوی هدف خویش گام بردارد

شماره ثبت ۴۱۸۲۶۱	مهندسين مشاور تثبیت سامان تحکیم (تست) (سهامی خاص)
تاریخ ثبت ۱۳۹۰	
<p>موضوع فعالیت شرکت: انجام و ارائه خدمات فنی و آزمایشگاهی در زمینه طرح و ساخت و اجرای طرح های ملی، منطقه ای، شهری، مدیریت و برنامه ریزی کالبدی، مشاوره، مطالعات و نظارت فنی</p>	
<p>نشانی و تلفن: تهران - بلوار مرزداران - خیابان نارون - نبش سپهر چهارم - پلاک ۲ - واحد ۲ تلفکس ۸-۴۴۲۸۲۳۰۷</p>	
<p>سایت و پست الکترونیکی: www.test-co.org test.engineersco@yahoo.com</p>	

مشخصات اعضای هیأت مدیره			
ردیف	سمت	نام و نام خانوادگی	مدرک تحصیلی
۱	مدیر عامل	آقای بهمن حاجی سامی	فوق لیسانس - عمران
۲	رئیس هیأت مدیره	وحید حاج عظیمیان	لیسانس - معدن
۳	عضو هیأت مدیره	آقای حامد صابر	فوق لیسانس - عمران
۴	عضو هیأت مدیره	آقای محمد صفرپناه	فوق لیسانس - ژئوتکنیک
۵	عضو هیأت مدیره	آقای حمیدرضا محمد بیگی	لیسانس - عمران



تأیدیه‌ها
و
مجوزها

شماره سریال: ۳۸۰۲

جمهوری اسلامی ایران
وزارت راه و شهرسازی

پروانه اشتغال به کار خدمات فنی آزمایشگاهی

« شخص حقوقی »





صلاحیت	پایه
ژئوتکنیک	دو
بستن	دو
جوش	

محمد اسلامی
وزیر راه و شهر سازی

از طرف - خلیل محبت خواه
مدیر کل راه و شهرسازی
استان تهران

در اجرای مواد ۱ و ۲ و ۴ قانون نظام مهندسی و کنترل ساختمان و مواد ۴ و ۱۰ آیین نامه اجرایی آن و شیوه نامه تشخیص صلاحیت و صدور پروانه اشتغال به کار شرکت های خدمات فنی و آزمایشگاهی

این پروانه به نام شرکت: **مهندسین مشاور ثبیت سامان تحکیم سہانی خاص**

به شماره ثبت: **۴۱۸۲۶۱** تاریخ تاسیس: **۹۰/۰۸/۲۳**

عضو حقوقی سازمان نظام مهندسی ساختمان استان: **تهران**

به شماره عضویت: **۱۰-ح-۸۰۱۱۶**

به مدیریت: **آقای مهندس بهمن حاجی بابی**

به شماره ملی: **۰۰۶۹۶۰۹۵۲۳** صادره از: **تهران**

متولد سال: **۱۳۵۹** نام پدر: **علی**

دارنده پروانه اشتغال به کار شخص حقیقی به شماره: **۰-۱۰-۳۰۰-۲۳۵۶۲**

صادر می گردد.

دارنده پروانه با رعایت حدود صلاحیت و ظرفیت اشتغال، در رشته یا رشته های صادر شده مطرح در آن می تواند از مزایای قانونی و آیین نامه آن به مدت سه سال از تاریخ صدور یا آخرین تمدید بهره مند گردد. کلیه مسئولیت های ناشی از استفاده از این پروانه به عهده مدیر عامل می باشد که ملزم به رعایت مفاد مواد ۴ و ۱۰ آیین نامه اجرایی قانون نظام مهندسی و کنترل ساختمان می باشد و در صورت تخلف از آن مشمول بند ح ماده ۲۳ آیین نامه فوق الذکر می گردد.

شماره پروانه اشتغال: **۱۸-۱۰-۰۰۱۵۷**

محل صدور پروانه: **تهران**

حوزه فعالیت: **تهران**

تاریخ صدور اولین پروانه: **۹۲/۰۶/۰۴**

تاریخ آخرین تمدید پروانه: **۹۹/۰۸/۱۲**

تاریخ پایان اعتبار: **۱۴۰۲/۰۸/۱۲**

مهندسین مشاور ثبیت سامان تحکیم (تست)

تاریخ: ۱۳۹۱/۱۱/۲۱
شماره: ۹۱۷۲۹
پیوست: ۲/۱/۱

بسمه تعالی



سازمان نظام مهندسی ساختمان
استان تهران

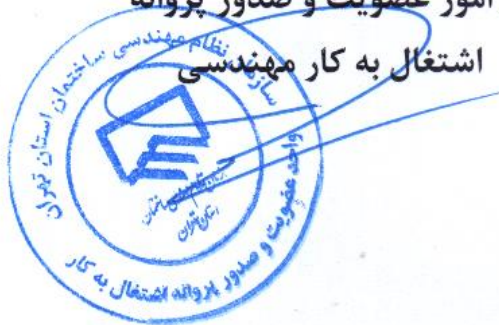
گواهی عضویت حقوقی در سازمان نظام مهندسی ساختمان استان تهران

بدینوسیله تایید میشود شرکت مهندسین مشاور تثبیت سامان تحکیم - سهامی خاص ثبت شده به شماره ۴۱۸۲۶۱ در اداره ثبت شرکت ها و مالکیت صنعتی استان تهران با شماره ۸۰۱۱۶-ح-۱۰ و در تاریخ ۹۱/۰۱/۲۱ به عضویت سازمان درآمد و اعتبار این گواهی تا پایان سال ۱۳۹۱ میباشد.

حسین میرزایی

مدیر امور عضویت و صدور پروانه

اشتغال به کار مهندسی





Registration Certificate

Issued to

**Tasbit Saman Tahkim Consulting Engineers
(Test)**

Carried out at following site:

Unit 2, No. 2, Corner of Sepehr 4 Alley,
Narvan St., Marzdaran Blvd., Tehran, Iran

for their

**HEALTH, SAFETY AND ENVIRONMENTAL
MANAGEMENT SYSTEMS**

Scope of Activities covered by this Registration:

Engineering Design and Testing of Concrete,
Resistance Testing Materials in Construction Projects

REGISTRATION NO. : 10227
ISSUED ON : 13/06/2014 1 Surveillance Due ON: N/A
VALIDITY DATE : 12/06/2015 2 Surveillance Due ON: N/A
SUBJECT MUST BE SUCCESSFUL IN SURVEILLANCE AUDIT
FOR VALID OF CERTIFICATION

Authorised by
CHAIRMAN / PRESIDENT

www.zhikcert.com

HSE-MS



CCPL GROUP

مهندسین مشاور تثبیت سامان تحکیم (تست)

خدمات

بخش ژئوتکنیک

مطالعات ژئوتکنیک، هم برای تعیین وضعیت زیرسطحی قبل از احداث هر پروژه و هم برای حل مشکلات پیش آمده از ناحیه خاک‌های زیرسطحی یا عوارض زیرزمینی برای سازه‌ها، مهم است. بخش ژئوتکنیک برای عرضه خدمات در زمینه حفاری‌های شناسایی در خشکی و دریا، عملیات ژئوتکنیک و خدمات مهندسی پی، آزمایش‌های مکانیک خاک و سنگ و کنترل کیفی مصالح، تست شمع، بهسازی زمین و مطالعات زمین‌شناسی مهندسی و لرزه خیزی، پایداری گودها، طرح و اجرای نیلینگ و میکروپایل راه‌اندازی شده است.

خدمات مکانیک خاک و زمین‌شناسی

- عملیات حفاری همراه با کیسینگ گذاری و انجام آزمایشهای درون چاهی و نمونه‌گیری خاک بروش مطلوب.
- عملیات حفاری دستی همراه با آزمایشات درون چاهی و نمونه‌گیری.
- شناسایی، بررسی و نمونه برداری و انجام آزمایشهای صحرایی مکانیک خاک.
- بارگذاری صفحه ای در شرائط استاتیکی و دینامیکی خاک.
- آزمایش سی بی آر در محل و شناسایی مسیرهای راه های ارتباطی.
- مطالعات زمین شناسی و تهیه گزارش مربوطه و تهیه گزارش لرزه خیزی.
- شناسایی منابع قرصه ای و نمونه برداری و انجام آزمایشهای مربوطه و تهیه گزارش فنی.
- انجام آزمایشات فنی و مکانیک خاک بروش استاندارد ASTM, AASHTO و سایر استانداردهای متداول.
- تجزیه و تحلیل و تهیه گزارشات ژئوتکنیک همراه با توصیه و پیشنهادات (گزارشات جامع و کاربردی).

بخش بتن

با توجه به استفاده روزافزون از فرآورده‌های بتنی در صنعت ساختمان، نیاز مبرم به انجام آزمایش‌های کنترل کیفیت ولیدات بتنی احساس می‌شود. این مهندسین مشاور علاوه بر داشتن پرسنلی مجرب در این زمینه، آزمایشگاهی با تجهیزات به روز و پیشرفته در این راه گام برداشته است. در این آزمایشگاه، آزمایش‌های مربوطه مقاومت فشاری بتن، تعیین درصداختلاط بتن، آزمون‌های مغزه‌گیری، چکش اشمیت و ... انجام می‌شود.

خدمات آزمایشگاهی بتن و مصالح

- نمونه برداری از مصالح مصرفی در بتن و انجام آزمایشات مربوطه و ارائه فرمول کارگاهی بتن.
- نمونه برداری و کنترل کیفیت بتن به همراه به همراه آزمایش روانی بتن (اسلامپ) در تمام مراحل بتن ریزی.
- نگهداری بتن در شرایط مرطوب و انجام آزمایش مقاومت فشاری و خمشی و تهیه گزارش مربوطه.
- انجام کلیه آزمایشات متداول مربوط به بتن بروش استاندارد ASTM, ACI.
- انجام آزمایشات غیر مخرب بتن با دستگاه چکش اشمیت و التراسونیک.
- نمونه‌گیری مغزه‌ای از بتن (Core)، کپینگ و تعیین مقاومت فشاری.
- آزمایش بارگذاری سقف.

خدمات طراحی و بازرسی در بخش سازه بتنی و فلزی

طراحی

- طراحی سازه های فلزی تحت بارهای استاتیکی و دینامیکی مطابق با استانداردهای معتبر بین المللی
- تحلیل تنش در اتصالات جوشکاری شده سازه های فلزی
- تهیه و تعیین جزئیات و نقشه جوش در سازه های فلزی
- طراحی نقشه های جوشکاری مطابق با استانداردهای ملی و بین المللی

خدمات مشاوره فنی و بازرسی جوش

- تهیه و بررسی برنامه کنترل کیفی (QC Plan) جوشکاری سازه های فلزی
- تعیین استانداردها و کدهای مرجع برای انجام انواع آزمایشها بعنوان معیار رد یا قبول در ساخت و جوشکاری سازه های فلزی
- تعیین ایستگاههای بازرسی و ارزیابی سیستم پیمانکاران ساخت و جوشکاری سازه ها
- بررسی و تأیید دستورالعملهای اجرایی جوش WPS
- نظارت بر انجام و تهیه PQR پشتیبانی کننده WPS های فوق و تأیید صلاحیت نمونه جوش
- طبقه بندی و ارزیابی جوشکاران سازه و تعیین صلاحیت آنها در صدور گواهینامه
- ارائه مشاوره در روند تصمیم گیری در مورد گزارشات مغایر
- ارائه مشاوره در زمینه صلاحیت و قابلیت پیمانکاران در جهت برآوردن نیازهای کیفی در مرحله انتخاب پیمانکاران
- خدمات فنی و مدیریت بهبود کمی و کیفی بخش جوشکاری سازه
- تهیه کنترل و تأیید مشخصات فنی روند جوشکاری سازه

- ارائه مشاوره در رابطه با استفاده از استانداردها و آئیننامه ها به منظور بهبود روشهای اجرایی و افزایش کیفیت در ساخت و جوشکاری سازه های فلزی
- تهیه اسناد فنی بازرسی و کنترل به منظور تکمیل اسناد و آئین نامه های موجود
- ارائه مشاوره در صورت بروز هرگونه نقص یا کمبود پیشبینی نشده در مواد، تجهیزات، ...



بازرسی و نظارت

الف- بازرسی قبل از جوشکاری (ساخت)

- تهیه یا کنترل و تأیید نقشه های کارگاهی سازه
- تهیه یا کنترل و تأیید مشخصات فنی روند جوشکاری WPS و صلاحیت فنی روند جوشکاری PQR
- تهیه یا کنترل و تأیید برنامه کنترل کیفی جامع QC Plan و تعیین ایستگاههای بازرسی
- صدور یا کنترل و تأیید گواهینامه جوشکاران سازه
- تهیه یا کنترل و تأیید مدارک مواد اولیه (تیر آهن، ورق، الکتروود، پیچ و مهره، ..)
- کنترل و تأیید صلاحیت بازرسین ساخت، نصب و تستهای غیرمخرب یا استقرار تیم واجد شرایط
- کنترل و تأیید صلاحیت تجهیزات جوشکاری

- تهیه یا کنترل و تأیید فرمهای کنترل کیفی و شناسنامه مواد
- تهیه یا کنترل و تأیید روندها، دستورالعملها، رواداریها و استانداردهای مرجع برای کلیه عملیات ساخت، مونتاژ و نصب، کنترل کیفی



بازرسی مین جوشکاری (ساخت)

- کنترل مواد خام از طریق کنترل مدارک، تستهای مخرب، تستهای غیرمخرب، نظارت بر نحوه آماده سازی
- بازرسی چشمی و ابعادی قطعات اولیه برشکاری شده، لبه سازی شده، سوراخکاریها، خمشها و غیره
- نظارت بر نحوه اجرای عملیات مونتاژ و مطابقت آن با مشخصات فنی روند جوشکاری
- تهیه یا کنترل و تأیید فرمهای شناسنامه قطعات که
- توسط واحد کنترل کیفی برای هر قطعه ساخته شده صادر می گردد
- انجام انواع آزمونهای غیرمخرب لازم بر روی جوشهای گوشه و نفوذی سازه
- تطابق کلیه قطعات ساخته شده با نقشه های ساخت تأیید شده
- نظارت و کنترل ترتیب عملیات مونتاژ و جوشکاری قطعات در سازه
- بازرسی آماده سازی سطوح قطعات و رنگ آمیزی
- بازرسی بر نحوه حمل، جابجائی، بارگیری، باراندازی و بالابری قطعات

ج- بازرسی پس از جوشکاری (ساخت)

- کنترل نهائی قطعات جوشکاری شده
- کنترل کد قطعات با توجه به نقشه نصب
- کنترل جوشکاری یا پیچکاری قطعات به یکدیگر
- کنترل تراز قطعات با توجه به مشخصات فنی و رواداریها
- بازرسی جوشکاریها و سایر اتصالات تقویتی بر طبق دستور کارها و استانداردهای معتبر
- براساس مراحل مختلف پیشرفت (Defect List) تهیه فهرست اشکالات
- نصب و بازرسی روند و نتیجه ترمیم قطعات و رنگ آمیزیهای آسیب دیده،
- جوشها و اتصالات معیوب و ...
- انجام انواع آزمایشات غیرمخرب در حد تضمین کیفی بر روی اتصالات جوشی در حین نصب

د- آزمایشات غیر مخرب



- (RT) آزمایشات پرتونگاری صنعتی
- (UT) آزمایشات فراصوتی
- (PT) آزمایشات مایعات نافذ
- (MT) آزمایشات ذرات مغناطیسی
- (VT) آزمایشات چشمی جوش
- (Microwave NDT) تست غیر مخرب بتن به روش مایکروویو



تجهيزات بازرسی و کنترل کیفی

۱. تجهيزات NDT

ردیف	تجهيزات موجود در آزمایشگاه NDT	تعداد
۱	Network analyser	۱
۲	Horn antenna	۲
۳	Ghz Interference probes	۲
۴	spectrum	۱
۵	Open-ended waveguide	۲
۶	چشمه رادیوگرافی اشعه گاما	۲
۷	دستگاه آلتراسونیک دیجیتال Dual Pulser	۱
۸	دستگاه دیجیتال آلتراسونیک	۲
۹	دستگاه آلتراسونیک دیجیتال phased Array	۱
۱۰	دستگاه آلتراسونیک آنالوگ	۴
۱۱	یوک مغناطیسی MT	۲
۱۲	ست تجهیزات بازرسی به روش چشمی	۲

۲. ست‌بازی چشمی

ردیف	انواع گنج‌های جوشکاری	تعداد
۱	AWS	۱
۲	Cambrige	۱
۳	HI-lo	۱
۴	TWI	-
۵	چراغ قوه	۱
۶	آینه	۱
۷	گنج حرارتی	۳
۸	مارکر	-
۹	کولیس	۲
۱۲	دستکش	-

خدمات آزمایش آسفالت و مصالح:

- انجام کلیه آزمایشات آسفالت همراه با نمونه برداری از آسفالت در حال انجام و آسفالت سخت شده همراه با تهیه گزارشات مربوطه.
- نمونه برداری از مصالح مصرف در آسفالت و تهیه طرح فرمول کارگاهی آسفالت به همراه آزمایشهای مربوطه و تهیه گزارش آن.
- انجام کلیه آزمایشات فیزیکی و شیمیایی سیمان.
- انجام آزمایشات مصالح شامل قیر، گچ، آجر موزاییک و سایر.
- انجام آزمایشات مقاومت کشش میلگرد.
- استقرار آزمایشگاه مقیم در پروژه های ساختمانی در سه گرایش خاک، بتن و آسفالت.

مراجعه استانداردهای انجام آزمایشات توسط شرکت:

- ASTM (American Society for Testing Materials)
- AASHTO American Association of State Highway and Transportation Officials
- B.S (British Standard)
- AcI (American Concrete Institute)

- مبحث هفتم مقررات ملی ساختمان - پی و پی سازی.
- مبحث نهم مقررات ملی ساختمان - طرح و اجرای ساختمانهای بتن آرمه.
- نشریه شماره ۱۰۱ - مشخصات فنی عمومی راه.
- نشریه شماره ۱۲۰ - آیین نامه بتن ایران (آبا).
- آیین نامه ۲۸۰۰ - طرح ساختمانها در برابر زلزله.

تجهيزات

بخش مکانیک خاک (ژئوتکنیک)

- سری کامل الک های دانه بندی با قطر و سائز های مختلف
- دست کامل آزمایشات حدود روانی و خمیری خاک
- دست کامل آزمایشات سه محوری و تک محوری خاک
- دست کامل آزمایش برش مستقیم خاک
- دست کامل آزمایش تحکیم خاک
- دست کامل آزمایشات تراکم و دانسیته
- دست کامل آزمایشات وزن مخصوص و توده ویژه خاک
- دست کامل آزمایش CBR و تورم خاک
- دست کامل آزمایش بار گذاری صفحه
- دست کامل آزمایشات SPT
- دست کامل نمونه گیری و ابزار عملیات حفاری خاک
- دست کامل بررسی زمین شناسی روی زمین
- دست کامل آزمایشات رزوسیتیویتی
- دست کامل آزمایشات شیمی خاک
- گرمخانه (اون) با ظرفیت های مختلف
- دست کامل ابزار آلات خارج کننده نمونه

بتن و مصالح

- دستگاه جک بتن شکن برقی با ظرفیت های مختلف
- دست کامل نمونه گیری از بتن با قالب های استوانه و مکعب و آزمایشات روانی بتن (اسلامپ)
- حوضچه های نگهداری بتن در شرایط مرطوب
- دستگاه کامل آزمایش غیر مخرب بتن شامل ۲ دستگاه چکش اشمیت و ۱ دستگاه تراسونیک بتن
- تعداد ۱ دستگاه کر گیری (مغزه گیری از بتن سخت)
- دستگاه برش برقی بتن
- دست کامل عملیات کپینگ نمونه های مغزه ای با قطر های مختلف
- ترمومتر بتن
- ظروف حمل بتن
- دست کامل آزمایشات فیزیکی بتن شامل ویکت ، انبرک لوشاتولیه ، فلکس لوشاتولیه ، خمیر نرمال ، دستگاه مخلوط کننده (هم زن با سرعت های مختلف) و قالب نمونه گیری از سیمان و سایر لوازم
- دستگاه لس آنجلس
- دست کامل وسایل ارزش ماسه ای
- سنجش عمق کربناسیم
- دست کامل دستگاه تقسیم کننده (کوآتر)
- میز لرزان
- دستگاه بتنیر (بتن ساز آزمایشگاهی)
- صفحه تعیین تطویل و تورق
- و سایر لوازم و متعلقات

آزمایشگاه آسفالت

- ترمومتر های تعیین درجه گرمی آسفالت با نشانگر سانتیگراد و فارانهایت
- دستگاه سانتریفیوژ (تعیین درصد قیر) برقی و دستی آسفالت
- دست کامل قالب های مارشال و جک خارج کننده نمونه آسفالت
- دستگاه مارشال (تعیین مقاومت آسفالت) **Stability** و نرمی آسفالت **Flow**
- دست کامل نمونه گیری مغزه آسفالت (دستگاه مغزه گیری) برقی و ماشینی

خودرویی و حفاری

- تعداد ۱ دستگاه خودروی سواری و وانت
- دست کامل حفاری
- طرف قرار داد سه دستگاه حفاری دورانی خاک و سنگ



- دستگاه C.B.R. صحرایی

- دستگاه بارگذاری صفحه ای



- دستگاه برش ملات



- دستگاه ترویین



- دستگاه SPT





• پاکت بنترومتر

• دستگاه آزمایش ژئوالکتریک و متعلقات



- دستگاه نمونه برداری آزمایش مقاومت فشاری بتن.



- دستگاه تک محوری



- دستگاه تحکیم



- دستگاه برش مستقیم



- دستگاه جک بتن شکن برقی



- دستگاه تعیین ارزش ماسه‌ای



- دستگاه انجام آزمایش دانه بندی بر روش هیدرومتری



- دستگاه کاساگرانده و ترازوی دیجیتالی



- انواع الکها



پروژه‌های اجرایی

پروژه‌های انجام شده

- ارائه خدمات ژئوتکنیک در پروژه احداث زیرگذر جوادیه
- ارائه خدمات ژئوتکنیک در پروژه ساختمان کشتیرانی و بنادر (ساختمان ۲۲ طبقه واقع در شهرک شهید باقری)
- ارائه خدمات ژئوتکنیک در پروژه ساختمان مسکونی نیایش (ساختمان ۲۷ طبقه واقع در تقاطع بزرگراه اشرفی اصفهانی و نیایش)
- ارائه خدمات ژئوتکنیک در پروژه ساختمان مسکونی آفتاب (۴ بلوک - ۱۷ تا ۲۲ طبقه - واقع در جنب دریاچه شهدای خلیج فارس)
- انجام آزمایش‌های ژئوتکنیک مربوط به ساختمان‌های واقع در شهرستان بجنورد
- انجام آزمایش‌های ژئوتکنیک مربوط به ساختمان‌های واقع در مناطق ۲۲ گانه شهر تهران جهت صدور پروانه ساخت
- پروژه ۸ طبقه زرگنده، پروژه صبا نفت (منطقه ۳)
- انجام آزمایش خاک بیش از ۲۰ مورد دکل‌های مخابراتی
- آزمایشات تراکم پروژه - پنها (هلی کوپتر سازی)
- آزمایشات تراکم مسکن مهر واوان - استراتوس
- انجام آزمایشات ساختمان‌های مسکونی واقع در لواسانات - فشم - میگون - تهران - کرج کردان

آزمایشگاه ستر

- استقرار آزمایشگاه مقیم در پروژه هشتگرد
 - استقرار آزمایشگاه و کنترل کیفیت کارخانه بتن سپهر
 - استقرار آزمایشگاه و کنترل کیفیت کارخانه بتن آرمین بتن
 - همکاری با مهندسین مشاور خاک و بنای شهر در پروژهای ذیل
- شرکت خاک و بنای شهر دارای پروانه اشتغال به کار خدمات فنی و آزمایشگاهی پایه یک خاک و جوش و بتن و همچنین دارای رتبه بندی سازمان برنامه بودجه پایه ۳- و عضو جامعه مهندسین مشاور ایران و همچنین در لیست مجاز آزمایشگاههای مقیم و تأیید شده توسط مرکز مطالعات و مقاومت مصالح شهرداری تهران و ... می باشد.

خاک

- همکاری در پروژهای منطقه ۲۲ همکاری با مهندسین مشاور خاک و بنای شهر
- همکاری اعضا شرکت جهت انجام آزمایشات مطالعات سد برای شرکت فرازراه پی

بتن

- انجام کرگیری و آزمایشات پروژه سایپا
- همکاری در پروژه تونل انتقال برق پست قیطره-ازگل

گالری











شرکت های همکار:



پیمانکار و تولیدکننده مصالح ساختمانی

تولیدکننده بتن سبک سازه ای

پیمانکار رتبه ۵ اجنیه و راه

مهندسین مشاور ژئوتکنیک مقاومت مصالح

مهندسین مشاور ژئوتکنیک مقاومت مصالح

شرکت مهندسین مشاور (دانش بنیان)

شرکت مهندسین مشاور

شرکت مهندسی طرح و فیداد

شرکت تعاونی انبوه سازی مسکن دانش بنیان بهدیس سلمان امین

شرکت سلمان ساختمان کاسپین

شرکت ژرف پی خاک

شرکت خاک و بنای شتر

شرکت فن آورین شریف (مایکو)

شرکت پژوهش عمران راهوار

مهندسین مشاور تثبیت سامان محکم (تست)

TEST CONSULTING ENGINEERS

Email: info@test-co.org

تلفکس: ۰۲۱-۴۴۲۸۲۳۰۶

www.test-co.org

